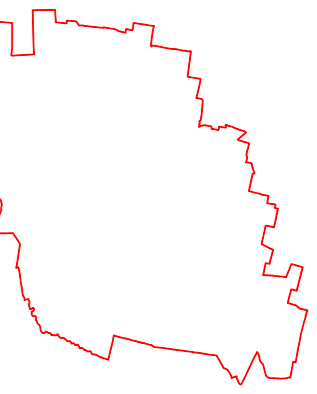


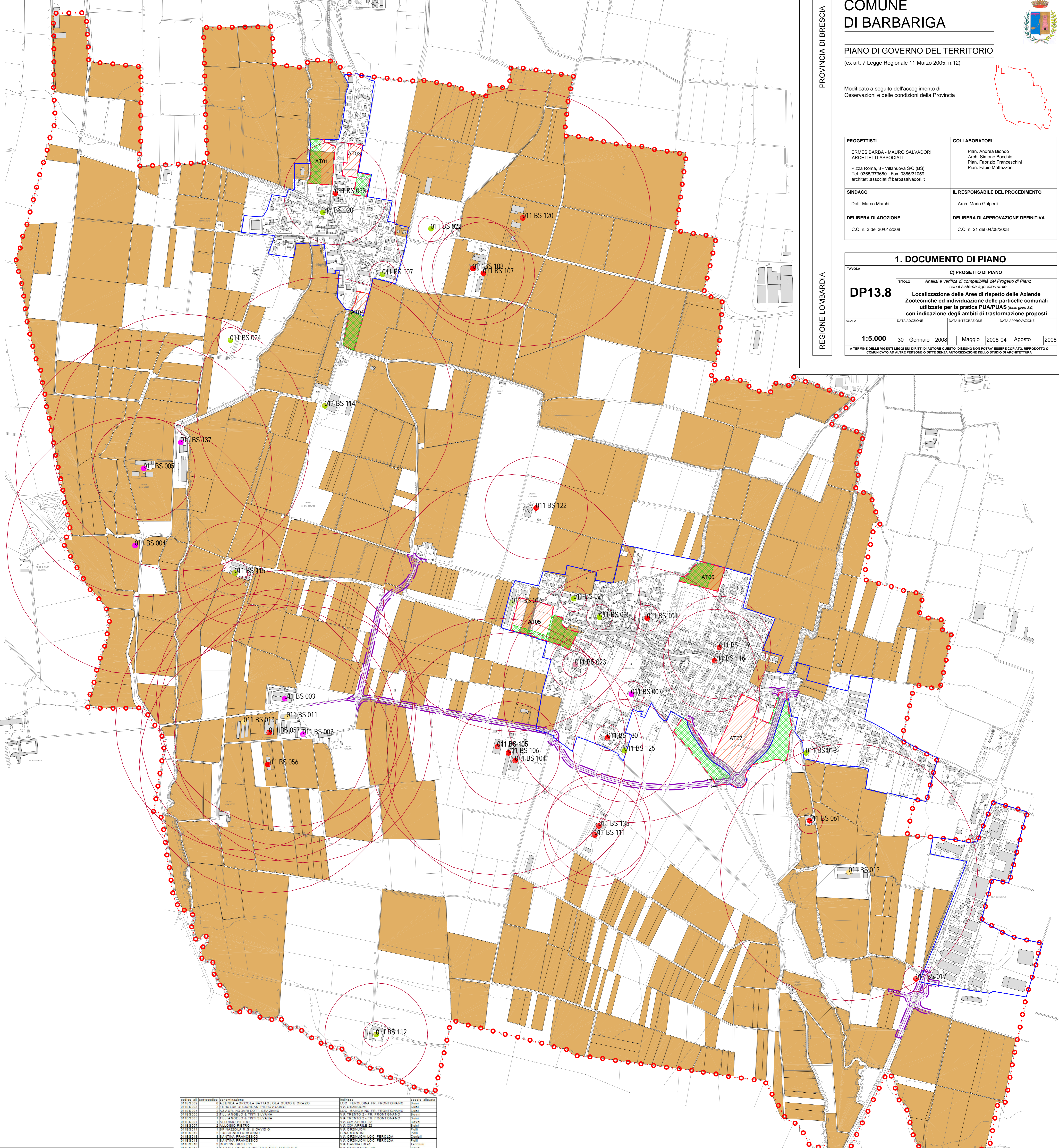


Modificato a seguito dell'accoglimento di Osservazioni e delle condizioni della Provincia



PROGETTISTI ERMES BARBA - MAURO SALVADORI ARCHITETTI ASSOCIATI P.zza Roma, 3 - Villanuova S/C (BS) Tel. 0365/373650 - Fax. 0365/31059 architetti.associati@barbasalvadori.it	COLLABORATORI Plan. Andrea Bordo Arch. Simone Bocchio Plan. Fabrizio Franceschini Plan. Fabio Maffezzoni
SINDACO Dott. Marco Marchi	IL RESPONSABILE DEL PROCEDIMENTO Arch. Mario Galperti
DELIBERA DI ADOZIONE C.C. n. 3 del 30/01/2008	DELIBERA DI APPROVAZIONE DEFINITIVA C.C. n. 21 del 04/08/2008

1. DOCUMENTO DI PIANO			
TAVOLA	C) PROGETTO DI PIANO		
DP13.8	Titolo: <i>Analisi e verifica di compatibilità del Progetto di Piano con il sistema agricolo-rurale</i> Localizzazione delle Aree di rispetto delle Aziende Zootecniche ed individuazione delle particelle comunali utilizzate per la pratica PUA/PUAS (fonte giara 3.0) con indicazione degli ambiti di trasformazione proposti		
SCALA	DATA ADOZIONE	DATA INTEGRAZIONE	DATA APPROVAZIONE
1:5.000	30 Gennaio 2008	Maggio 2008	04 Agosto 2008
A TERME DELLE VOSTRE LEGGI SUI DIRITTI DI AUTORE QUESTO DOCUMENTO NON POTRA' ESSERE COPIATO, RIPRODOTTO O COMUNICATO AD ALTRE PERSONE O DITTE SENZA AUTORIZZAZIONE DELLO STUDIO DI ARCHITETTURA			



Legenda

- Allevamenti asini
- Allevamenti bovini
- Allevamenti caprini
- Allevamenti conigli
- Allevamenti equini
- Allevamenti lepri
- Allevamenti ovisi
- Allevamenti polli
- Allevamenti suini
- Allevamenti tacchini

- Viabilità di progetto
- Ambiti di Trasformazione Residenziale (A.T.)
- Aree di rispetto dagli allevamenti
- Particelle comunali utilizzate per la pratica PUA/PUAS (fonte giara 3.0)

011 BS 001	011 BS 002	011 BS 003	011 BS 004	011 BS 005	011 BS 006	011 BS 007	011 BS 008	011 BS 009	011 BS 010	011 BS 011	011 BS 012	011 BS 013	011 BS 014	011 BS 015	011 BS 016	011 BS 017	011 BS 018	011 BS 019	011 BS 020	011 BS 021	011 BS 022	011 BS 023	011 BS 024	011 BS 025	011 BS 026	011 BS 027	011 BS 028	011 BS 029	011 BS 030	011 BS 031	011 BS 032	011 BS 033	011 BS 034	011 BS 035	011 BS 036	011 BS 037	011 BS 038	011 BS 039	011 BS 040	011 BS 041	011 BS 042	011 BS 043	011 BS 044	011 BS 045	011 BS 046	011 BS 047	011 BS 048	011 BS 049	011 BS 050	011 BS 051	011 BS 052	011 BS 053	011 BS 054	011 BS 055	011 BS 056	011 BS 057	011 BS 058	011 BS 059	011 BS 060	011 BS 061	011 BS 062	011 BS 063	011 BS 064	011 BS 065	011 BS 066	011 BS 067	011 BS 068	011 BS 069	011 BS 070	011 BS 071	011 BS 072	011 BS 073	011 BS 074	011 BS 075	011 BS 076	011 BS 077	011 BS 078	011 BS 079	011 BS 080	011 BS 081	011 BS 082	011 BS 083	011 BS 084	011 BS 085	011 BS 086	011 BS 087	011 BS 088	011 BS 089	011 BS 090	011 BS 091	011 BS 092	011 BS 093	011 BS 094	011 BS 095	011 BS 096	011 BS 097	011 BS 098	011 BS 099	011 BS 100	011 BS 101	011 BS 102	011 BS 103	011 BS 104	011 BS 105	011 BS 106	011 BS 107	011 BS 108	011 BS 109	011 BS 110	011 BS 111	011 BS 112	011 BS 113	011 BS 114	011 BS 115	011 BS 116	011 BS 117	011 BS 118	011 BS 119	011 BS 120	011 BS 121	011 BS 122	011 BS 123	011 BS 124	011 BS 125	011 BS 126	011 BS 127	011 BS 128	011 BS 129	011 BS 130	011 BS 131	011 BS 132	011 BS 133	011 BS 134	011 BS 135	011 BS 136	011 BS 137
011 BS 001	011 BS 002	011 BS 003	011 BS 004	011 BS 005	011 BS 006	011 BS 007	011 BS 008	011 BS 009	011 BS 010	011 BS 011	011 BS 012	011 BS 013	011 BS 014	011 BS 015	011 BS 016	011 BS 017	011 BS 018	011 BS 019	011 BS 020	011 BS 021	011 BS 022	011 BS 023	011 BS 024	011 BS 025	011 BS 026	011 BS 027	011 BS 028	011 BS 029	011 BS 030	011 BS 031	011 BS 032	011 BS 033	011 BS 034	011 BS 035	011 BS 036	011 BS 037	011 BS 038	011 BS 039	011 BS 040	011 BS 041	011 BS 042	011 BS 043	011 BS 044	011 BS 045	011 BS 046	011 BS 047	011 BS 048	011 BS 049	011 BS 050	011 BS 051	011 BS 052	011 BS 053	011 BS 054	011 BS 055	011 BS 056	011 BS 057	011 BS 058	011 BS 059	011 BS 060	011 BS 061	011 BS 062	011 BS 063	011 BS 064	011 BS 065	011 BS 066	011 BS 067	011 BS 068	011 BS 069	011 BS 070	011 BS 071	011 BS 072	011 BS 073	011 BS 074	011 BS 075	011 BS 076	011 BS 077	011 BS 078	011 BS 079	011 BS 080	011 BS 081	011 BS 082	011 BS 083	011 BS 084	011 BS 085	011 BS 086	011 BS 087	011 BS 088	011 BS 089	011 BS 090	011 BS 091	011 BS 092	011 BS 093	011 BS 094	011 BS 095	011 BS 096	011 BS 097	011 BS 098	011 BS 099	011 BS 100	011 BS 101	011 BS 102	011 BS 103	011 BS 104	011 BS 105	011 BS 106	011 BS 107	011 BS 108	011 BS 109	011 BS 110	011 BS 111	011 BS 112	011 BS 113	011 BS 114	011 BS 115	011 BS 116	011 BS 117	011 BS 118	011 BS 119	011 BS 120	011 BS 121	011 BS 122	011 BS 123	011 BS 124	011 BS 125	011 BS 126	011 BS 127	011 BS 128	011 BS 129	011 BS 130	011 BS 131	011 BS 132	011 BS 133	011 BS 134	011 BS 135	011 BS 136	011 BS 137